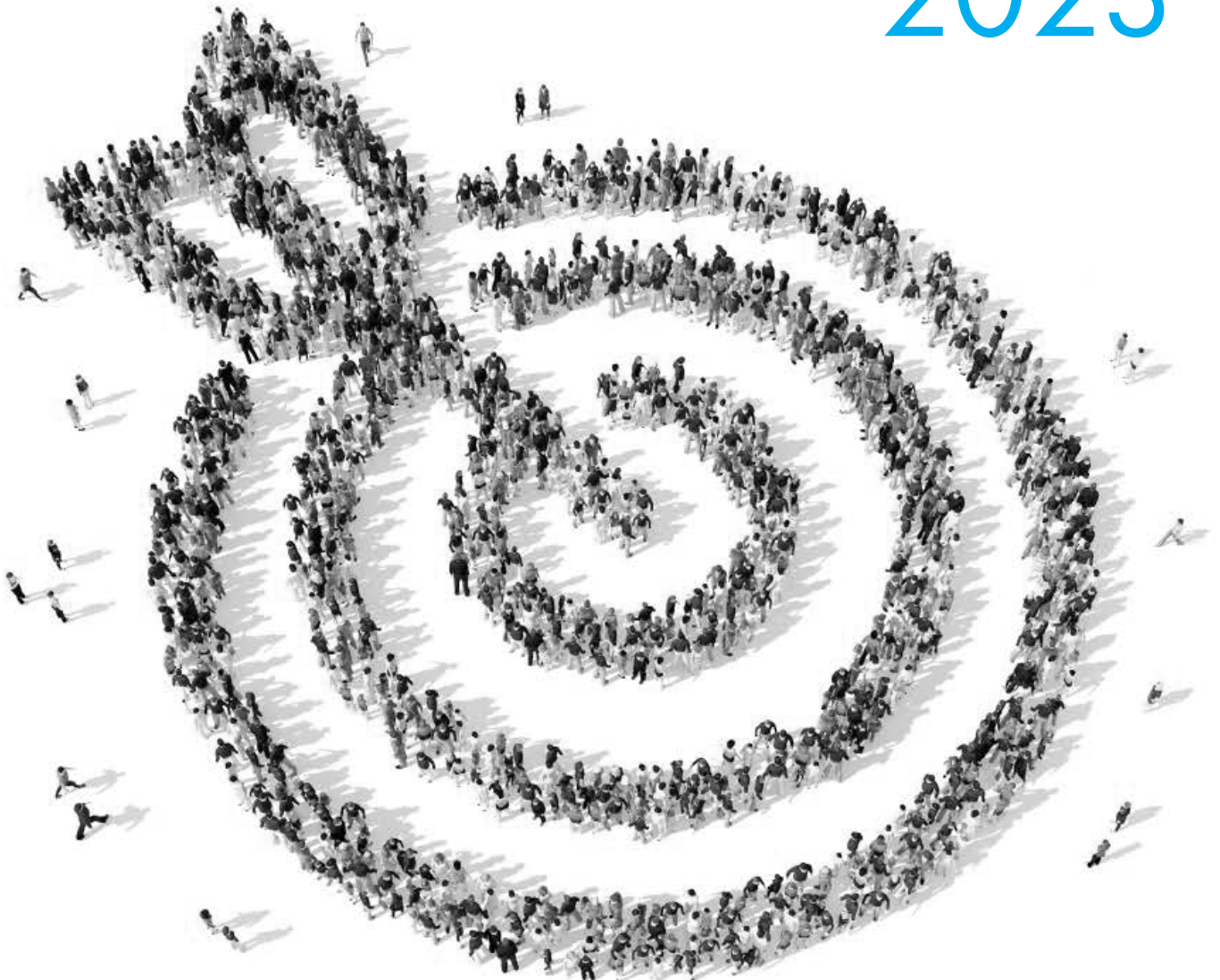


KNAUFINDUSTRIES

**PLUS QUE DES MOTS,
DES ACTIONS - LA SUITE 2**

NOTRE RESPONSABILITÉ SOCIÉTALE

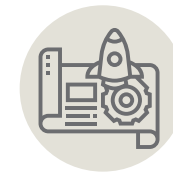
2023



mission 

CHIFFRES CLÉS	3
ÉDITO	4
GOVERNANCE ET STRATÉGIES RSE	6
LA FORCE D'UN GROUPE ORGANISATION ET PILOTAGE RSE INTÉGRATION DE LA RSE À NOS ACTIVITÉS	
NOTRE CAPITAL HUMAIN	12
POLITIQUE SOCIALE, SANTÉ ET SÉCURITÉ ENGAGEMENT ET BIEN-ÊTRE AU TRAVAIL DIVERSITÉ ET INCLUSION ÉVOLUTIONS ET CARRIÈRES	
NOS SOLUTIONS	18
NOS MÉTIERS INNOVER POUR UNE ÉCONOMIE CIRCULAIRE VALORISATION DES MATÉRIAUX EN FIN DE VIE	
NOS TERRITOIRES	24
S'OUVRIR À NOS PARTIES PRENANTES SATISFACTION DES CLIENTS SANTÉ ET SÉCURITÉ DES CONSOMMATEURS RELATIONS FOURNISSEURS BONNES PRATIQUES ET ÉTHIQUE DES AFFAIRES	
NOTRE ENVIRONNEMENT	32
POLITIQUE ENVIRONNEMENTALE AMÉLIORATION CONTINUE RÉDUCTION DE NOS CONSOMMATIONS ET ÉMISSIONS	
NOS RÉSULTATS	40
INDICATEURS DE PILOTAGE ET PROGRESSION LIENS AVEC LES RÉFÉRENTIELS RSE MÉTHODOLOGIE ET REMERCIEMENTS	

CHIFFRES CLÉS 2022



Date de **création**
1986



Chiffre d'affaires
+400 M€



Effectifs
+2 000
salariés



Répartition des effectifs
Europe Ouest **52%**
Europe Est **21%**
Brésil **24%**
Maroc **3%**



Analyse des risques de corruption
chez les clients et fournisseurs
100%
des sites



Ambassadeurs « Mission CSR »
43
personnes



Salariés en **contrats à durée indéterminée**
85,89%



50 %
de nouveaux produits dont 12 % de **produits innovants**



Proximité avec les clients
< 200 km



Acheteurs centraux sensibilisés à l'**éthique des affaires**
100 %



Certifications environnementales
ISO 14001 ou REDcert²
66% des sites*



Produits composés de mono-matériaux
99%

*100% de nos sites sont conformes aux réglementations internationales et locales



DIRK BAUER, DIRECTEUR GÉNÉRAL DE KNAUF INDUSTRIES

Quel a été le contexte économique pour Knauf Industries ces derniers mois ?

Nos principaux marchés sont l'automobile, l'agroalimentaire et les solutions industrielles couvrant une grande variété d'applications (par exemple HVAC, électrodomestique, pharma, mobilier, loisirs et sports...). Dans l'ensemble, ces marchés sont tous confrontés à des défis structurels et économiques spécifiques que nous devons anticiper et auxquels nous devons réagir en conséquence. Les coûts très variables des matières premières et de l'énergie, les tensions géopolitiques telles que la guerre en Ukraine et les répercussions de la pandémie de COVID-19 créent des difficultés économiques sans précédent, en particulier en Europe de l'Ouest où nous opérons principalement.

À cela s'ajoute le contexte législatif, avec les conséquences des nouvelles réglementations pour nous et nos clients, eux-mêmes affectés par les changements des habitudes de consommation. Ces évolutions et la définition des actions et des adaptations nécessaires ont occupé la majeure partie de notre temps. Pour l'avenir, j'envisage un dialogue et une collaboration encore plus forts avec nos clients, afin d'assurer un développement commercial prospère et croissant, basé sur un portefeuille de produits différenciés. Nous reconnaissons, en tant qu'organisation, que nous avons beaucoup de travail à faire et d'améliorations à apporter.

Quels ont été les faits marquants pour Knauf Industries en 2022 ?

Fin juin 2022, notre groupe a été victime d'une cyber-attaque majeure qui a considérablement perturbé l'ensemble de nos systèmes de gestion de production et administratifs. Grâce à l'engagement exemplaire de tous nos collaborateurs, nous avons pu surmonter cette difficulté et maintenir la livraison de nos clients. J'aimerais profiter de cette occasion pour remercier tous nos clients pour leur patience, leur soutien et leur fidélité pendant ces moments difficiles, ainsi que les employés de Knauf Industries qui, une fois de plus, ont montré ce qu'ils étaient capables de faire quand cela comptait le plus et pour soutenir nos clients.

Un défi majeur pour nos marchés et pour nous, en tant qu'entreprise, est de trouver notre rôle dans la décarbonation de nos process et d'aider nos partenaires commerciaux à faire de même. L'ampleur du changement climatique et le fait que les activités humaines dépassent les limites planétaires signifient que nous devons élaborer et mettre en œuvre une feuille de route réaliste et ambitieuse pour réduire constamment notre impact. Knauf Industries y travaille d'arrache-pied, dans le cadre de notre démarche RSE et de la *Must Win Battle Sustainability** du groupe Knauf. Nous nous sommes fixé des objectifs de réduction de nos émissions et consommations sur notre impact direct en process de production, autrement dit le « scope 1 » et sur notre impact indirect, en amont et en aval, de même que sur nos achats, autrement dit les « scopes 2 et 3 ».

Quelle est votre vision à moyen et plus long terme ?

Notre vision, *Reducing the weight on our planet* est plus pertinente que jamais. Les défis RSE que nous nous sommes fixés, combinés aux difficultés auxquelles nous sommes confrontés nous ont amené à prendre des mesures audacieuses, tout en ajustant notre stratégie commerciale et en nous recentrant sur nos objectifs.

Nous voulons demeurer un acteur majeur de la fabrication d'emballages, de pièces techniques et d'isolation, avec un fort engagement sociétal et environnemental.

Nous sommes médaillés argent Ecovadis, ce qui nous place dans les 25 % d'entreprises les plus performantes de notre secteur et en améliorant constamment notre score. Nous sommes également membres du *Global Compact* des Nations Unies et nous collaborons au *Carbon Disclosure Project* (CDP). Ces initiatives nous permettent d'activer un programme d'amélioration continue dont les axes majeurs sont la sécurité au travail et la baisse des accidents, la réduction de notre impact environnemental et l'économie circulaire, avec le développement de solutions non pétrosourcées et le recyclage de nos produits en fin de vie.

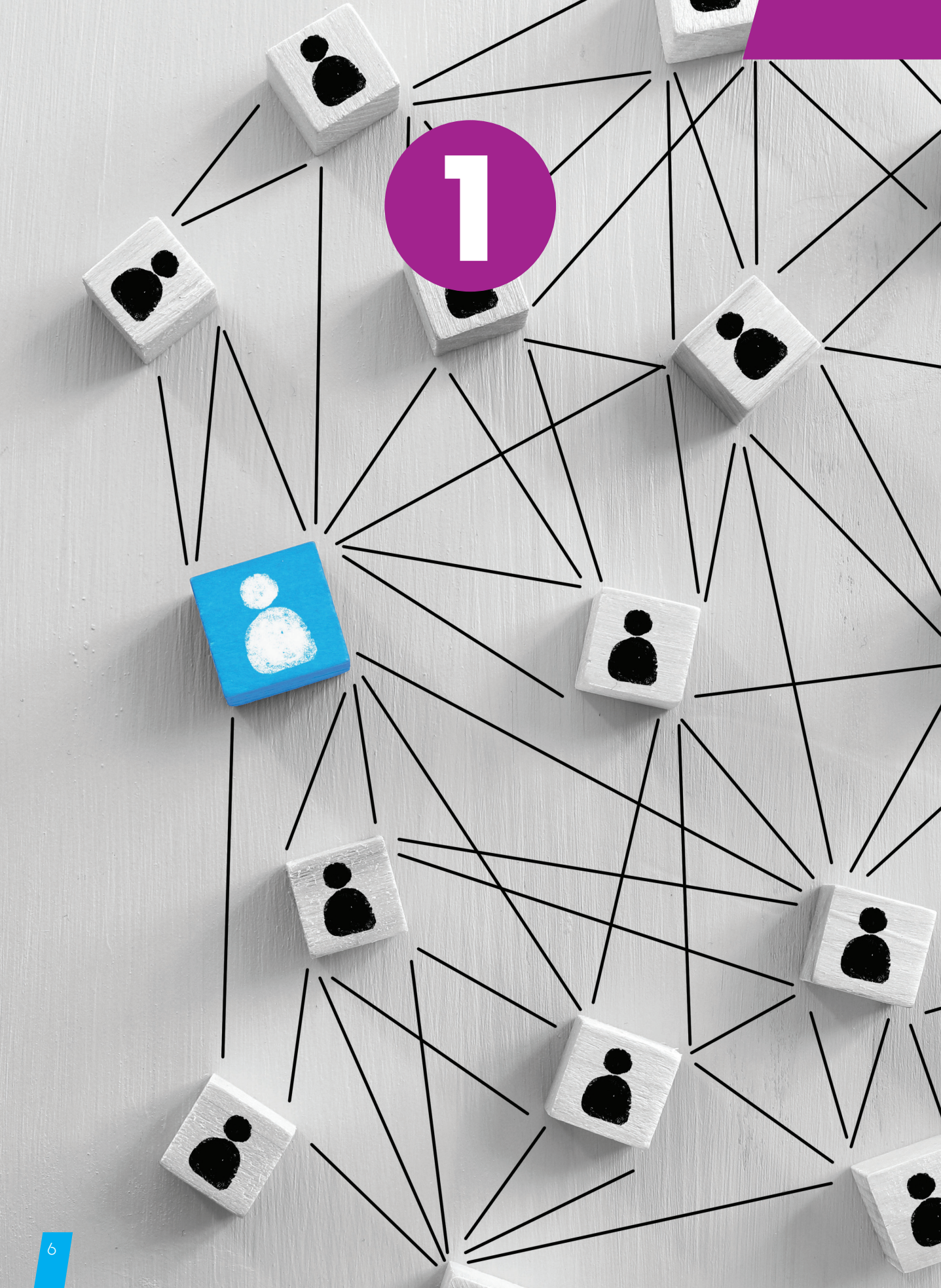
À ce jour, 99% de nos produits sont constitués de mono-matériaux. Concernant les produits en polystyrène expansé, ils se recyclent au niveau global, comme l'a constaté et déclaré la fondation Ellen Mc Arthur. Notre initiative de collecte et de revalorisation Knauf Circular® œuvre pour le recyclage des déchets en polystyrène. Les volumes de PSE que nous collectons et recyclons augmentent considérablement chaque année. Notre ambition est de déployer davantage l'activité Knauf Circular® et de la gérer comme une véritable entreprise, afin qu'elle devienne partie intégrante de notre succès futur.

Je me réjouis que nous proposons désormais des produits avec différents taux de contenu recyclé (rEPS, CELOOPS®, R'KAP®...), ainsi que des emballages réutilisables, car ces deux facteurs, en plus de la recyclabilité, sont devenus des exigences claires des clients sur bon nombre de nos marchés clés.

Afin d'avoir une vision d'ensemble pour décarboner les chaînes de valeur où nous sommes présents, nous renforçons les coopérations avec nos parties prenantes, au premier rang desquelles nos clients.

Ce rapport de Responsabilité Sociétale 2023 est dans la continuité de notre rapport 2022 et présente les évolutions substantielles et les actions menées au cours de l'année écoulée.

*Bataille à gagner du développement durable



GOUVERNANCE ET STRATÉGIES RSE

Knauf Industries poursuit l'intégration de la RSE au cœur de ses activités. Nos enjeux RSE sont nés d'une concertation avec nos parties prenantes et contribuent concrètement aux Objectifs de Développement Durable des Nations Unies. Ils sont déclinés en stratégies et trajectoires d'amélioration continue pour chaque maillon de notre chaîne de valeur. Notre politique RSE concerne nos collaborateurs, nos marchés et produits, nos territoires et notre environnement.

LA FORCE D'UN GROUPE

Knauf Industries est le spécialiste des solutions d'emballage, de pièces techniques et d'isolation, au service des professionnels de l'agroalimentaire, de l'automobile, du bâtiment, de l'électrodomestique et HVAC (chauffage, ventilation et climatisation) et de l'industrie.

LE GROUPE KNAUF

Créée en 1986, Knauf Industries est l'une des quatre divisions du Groupe familial allemand Knauf, aux côtés de Knauf Bâtiment (construction), Knauf Insulation (isolation) et Knauf Ceiling (plafond).

I am Knauf – nos valeurs

Nous forçons notre culture sur des valeurs fortes et partagées : *Menschlichkeit* (humanité, humanisme) Partenariat, Engagement et Esprit d'entreprise. Ces valeurs nous rendent uniques, en tant qu'entreprise et en tant qu'équipe. Elles représentent notre responsabilité envers nos clients, envers la société, mais aussi envers nous-mêmes. Cela se manifeste dans nos prises de décision et dans notre attitude. Jour après jour. Partout dans le monde.

Destination Great

Le Groupe Knauf s'est fixé cinq *Must Win Battles* pour conduire le Groupe à *Destination Great*. Il s'agit de *People* (capital humain), *Continuous Improvement* (amélioration continue), *Commercial Excellence* (excellence commerciale) *Digitalization* (digitalisation) et la dernière-née : *Sustainability* (développement durable) Avec cette cinquième *Must Win Battle* du développement durable, le Groupe Knauf affirme sa responsabilité sociétale comme une condition indispensable à son développement et à sa réussite.



La Gouvernance

La Gouvernance de Knauf Industries est placée sous la responsabilité d'un Comité de Direction qui se réunit une fois par semaine et qui reste en contact étroit avec les autres divisions du Groupe.

Vision et mission de Knauf Industries

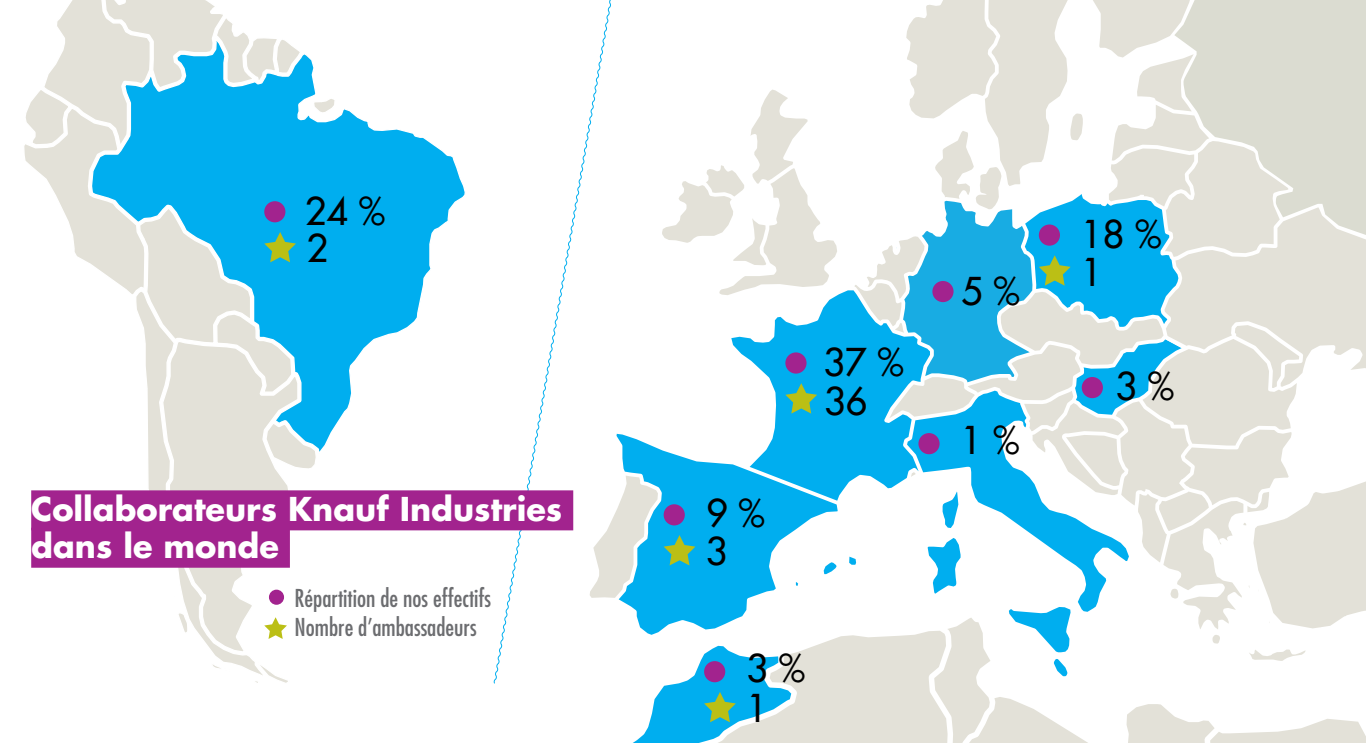
Afin de nous adapter à un contexte qui évolue vite, à des tendances fortes, des réglementations plus strictes et à une nouvelle génération en quête de sens, en 2021 nous avons redéfini l'orientation de Knauf Industries.

Notre vision nous engage sur le long terme : « *Reducing the weight on our planet* »



REDUCING THE WEIGHT ON OUR PLANET

Notre mission traduit notre vision et éclaire nos parties prenantes : « *We innovate to create lighter cars, safer food, better insulation and smarter industrial components* » (Nous innovons pour des voitures plus légères, plus de sécurité alimentaire, une meilleure isolation et des composants industriels plus performants.)



Une organisation décentralisée

Au sein de Knauf Industries, nous avons fait le choix d'une organisation décentralisée dans laquelle certains services sont partagés et d'autres relèvent de l'autorité des Directions des pays. Cette organisation témoigne de la volonté de nos dirigeants de déléguer une partie de leur autorité afin que les équipes locales prennent des initiatives et adaptent les directives et les stratégies des services centraux en fonction des spécificités culturelles nationales. Cette proximité nous permet d'apporter à nos clients des réponses plus appropriées et plus rapides. Chaque mois, des revues de performance des pays favorisent le sentiment d'appartenance au Groupe, permettent la remontée d'informations et le partage de bonnes pratiques, notamment sur le thème de la sécurité et sur le déploiement de notre démarche RSE.

Des sites certifiés et proches de nos clients

Les 43 sites de Knauf Industries sont situés à des endroits stratégiques pour assurer un support local aux clients, en France, au Brésil, en Pologne, en Espagne, en Allemagne, en Hongrie, au Maroc et en Italie.

Nous y mettons en œuvre des mesures innovantes pour maîtriser nos impacts et améliorer nos pratiques. Notre objectif majeur : préserver la santé et la sécurité de nos équipes et celle des consommateurs. Nos systèmes de management et nos certifications sont les preuves d'une stratégie structurée à long terme sur la qualité (ISO 9001 et IATF 16949), l'hygiène et la sécurité alimentaire (ISO 22000 et BRCGS Packaging), l'environnement (ISO 14001 et suivi ICPE), le choix des matériaux et l'économie circulaire (REDcert²).



ORGANISATION ET PILOTAGE RSE

Une stratégie RSE ancrée dans le temps

Après avoir initié un diagnostic RSE et une démarche RSE structurée, nous avons réalisé une matrice de matérialité et choisi de concentrer nos efforts sur cinq axes RSE stratégiques jugés les plus pertinents et prioritaires par nos équipes et nos parties prenantes. Pour chacun de ces axes, nous avons pris des engagements forts. Nous les avons formalisés en 2021 dans trois politiques : RSE, Sociale et Environnementale. Ils seront l'occasion d'un dialogue annuel avec nos parties prenantes internes et externes, ce qui stimulera la mise en œuvre des plans d'actions et au besoin, les ajustera pour atteindre les objectifs fixés à horizon 2025.

« NOS TROIS POLITIQUES, RSE, SOCIALE ET ENVIRONNEMENTALE, RÉAFFIRMENT L'ENGAGEMENT DE KNAUF INDUSTRIES EN FAVEUR DU DÉVELOPPEMENT DURABLE ET FIXENT DES OBJECTIFS CHIFFRÉS POUR 2025. »

GILLES ISTIN, DIRECTEUR MARKETING INNOVATION ET RSE KNAUF INDUSTRIES

AXES ET ENJEUX PRIORITAIRES 2022-2025

Nos engagements sont conformes aux principes du Global Compact et contribuent à 15 des 17 Objectifs de Développement Durable (ODD) définis par les Nations Unies (voir page 45).



INTÉGRATION DE LA RSE À NOS ACTIVITÉS

Un des axes stratégiques prioritaires de Knauf Industries est d'encourager l'implication de l'ensemble des collaborateurs dans la démarche RSE.

Mission CSR

L'organisation et la conduite de la RSE ont été définies par le Comité de Direction de Knauf Industries, et suivies par un Comité de Pilotage dès 2019. Un groupe d'Ambassadeurs « Mission CSR », composé d'une quarantaine de collaborateurs volontaires, issus de différents services et pays de l'entreprise, est désormais sensibilisé à la RSE. En 2021, ces Ambassadeurs ont contribué à l'élaboration des trois politiques RSE, Sociale et Environnementale. Leurs missions sont réparties selon leurs compétences, sensibilités et motivations :

- Proposer des actions en lien avec les enjeux stratégiques et les Objectifs de Développement Durable des Nations Unies
- Être un porte-parole interne et / ou externe des initiatives et de la politique RSE de Knauf Industries
- Contribuer au reporting lié à notre engagement auprès du Global Compact et des organisations professionnelles
- Participer aux projets d'amélioration continue sur les thématiques sociales, éthiques, environnementales ou d'achats responsables.

Sensibilisation à la RSE

Le déploiement de la RSE s'appuie notamment sur la sensibilisation de chaque salarié de Knauf Industries à la RSE. Des sessions de sensibilisation ont été organisées sur plusieurs sites afin de présenter la démarche RSE et d'encourager la mise en œuvre de plans d'actions concrets pour les années à venir. Fin 2022, une formation e-learning RSE à destination de tous les collaborateurs dotés d'un ordinateur a été lancée en France et sera progressivement déployée dans tous les pays.

Adhésion au Global Compact des Nations Unies

Knauf Industries s'est engagée auprès du Global Compact des Nations Unies, à respecter dix principes en matière de droits humains, de droit du travail, de protection de l'environnement et de lutte contre la corruption. Nos initiatives s'inscrivent dans la durée et chaque année nous partageons nos actions et progrès. Cet engagement vaut également pour les Objectifs de Développement Durable (ODD), rassemblés dans l'Agenda 2030 (voir page 45).



PROGRAMME SDG AMBITION 2021
Pilotée par Global Compact, cette initiative nous guide au quotidien pour viser l'atteinte des Objectifs de Développement Durable sur lesquels nous avons un impact. Pour atteindre l'objectif ambitieux de 100 % d'emballages en matériaux recyclables ou renouvelables d'ici 2030, nous avons défini avec nos parties prenantes trois trajectoires et des actions concrètes assorties d'indicateurs.



1 Comité de pilotage composé de **3 personnes**



43 Ambassadeurs RSE répartis dans 5 pays



2

NOTRE CAPITAL HUMAIN

Dans le cadre de sa nouvelle politique des Ressources Humaines, Knauf Industries s'engage à concentrer ses efforts sur le bien-être de tous ses employés car leur santé et leur sécurité sont des enjeux déterminants. Cela inclut entre autres le développement d'une culture d'inclusion, un dialogue permanent, la création de programmes de bien-être et la mise en place de processus permettant aux employés de se sentir récompensés, soutenus et respectés.

Nous soutenons les Objectifs de Développement Durable (ODD) :



POLITIQUE SOCIALE, SANTÉ & SÉCURITÉ

Un des enjeux sociétaux majeurs de Knauf Industries concerne la santé, la sécurité et le bien-être au travail.

Politique sociale

Afin d'attirer de nouveaux talents, de fidéliser ses collaborateurs et de répondre à la demande actuelle et future de ses divers marchés, Knauf Industries a développé une nouvelle stratégie de Ressources Humaines au niveau international, étroitement liée à ses principaux enjeux sociaux. Cinq nouveaux axes ont été définis et sont mis en place pour déployer notre politique sociale dans chaque pays :

- Santé et sécurité
- Diversité et inclusion
- Conditions de travail, engagement et bien-être
- Embauche et développement des compétences
- Mobilité et carrières

QUALITÉ DE VIE AU TRAVAIL (QVT)

Nous organisons des enquêtes RPS (Risques Psycho-Sociaux) en France. L'analyse détaillée des résultats a conduit à la mise en place d'un plan d'actions autour d'initiatives centrées sur l'écoute des collaborateurs et la communication, avec de nombreux retours positifs des collaborateurs.



Découpe de bloc en PSE

Politique santé et sécurité

La Politique santé et sécurité de Knauf Industries concerne toutes les activités de l'entreprise et toutes les personnes présentes sur tous les sites. Traduite dans toutes les langues, elle sert de référence et de support de formation lors de l'accueil des nouveaux arrivants. Tous les responsables QHSE (qualité, hygiène, sécurité et environnement) s'y réfèrent. En France, le document unique d'évaluation des risques (DUER) est rédigé en concertation avec les équipes ; il intègre une évaluation des risques et une démarche de prévention des risques psychosociaux. Des experts ergonomes préconisent des améliorations des postes de travail tandis que des chantiers de sensibilisation et de prévention sont régulièrement organisés. Les Directions des sites s'assurent du maintien d'un haut niveau de vigilance afin de réduire les risques d'accidents du travail.



Absentéisme
3,90 %



Turnover
8,64 %



Taux de fréquence des
accidents du travail avec arrêt
11,12



Taux de gravité des
accidents du travail avec
arrêt
0,43

ENGAGEMENT ET BIEN-ÊTRE AU TRAVAIL

Se sentir bien

Le bien-être et l'engagement des collaborateurs sont une composante essentielle de notre travail quotidien chez Knauf Industries. Nous accordons aussi beaucoup d'importance à l'équilibre entre vie professionnelle et vie privée, à la santé physique et à la santé mentale.

Engagement des collaborateurs

Un fort engagement de nos collaborateurs favorise l'attractivité de notre entreprise et la rétention des talents, réduit les risques d'accidents et l'absentéisme, améliore les performances et encourage la fidélité de nos clients.

Le niveau d'engagement des collaborateurs s'évalue chaque année lors des entretiens individuels, mais également via la mise en place d'une enquête d'Engagement qui questionne les collaborateurs de l'organisation sur leur rôle, le management et le développement personnel.

Chaque année, une enquête mondiale est menée pour toutes les sociétés du Groupe Knauf. Des plans d'actions sont en cours et focalisent sur des axes d'amélioration propres à chaque équipe.

Nos priorités en matière d'engagement des collaborateurs comprennent la communication et la fixation d'objectifs, la formation et le développement de nouvelles compétences, la reconnaissance des réalisations et l'encouragement à une culture d'entreprise tournée vers le feedback.

CERTIFICATION GREAT PLACE TO WORK

Notre entité du Brésil est reconnue comme entreprise où il fait bon travailler, où les collaborateurs font confiance à leur management, se sentent fiers de ce qu'ils font et apprécient les personnes avec lesquelles ils travaillent.



Charte sur le télétravail et droit à la déconnexion

Knauf Industries propose depuis plusieurs années la mise en place du télétravail aux salariés dont la présence physique sur le lieu de travail n'est pas indispensable.

Sa bonne application a été possible depuis 3 ans grâce à la distribution d'équipements mobiles à de nombreux salariés, en France et à l'international. La multiplication d'outils de visioconférences et les communications via le réseau social interne Yammer ont permis à nos collaborateurs d'être constamment en contact et de continuer à travailler dans de bonnes conditions. Plusieurs formations sur le travail à distance ont également été mises en place afin d'encourager ces nouvelles manières de travailler.

Il est donc devenu partie intégrante de notre mode de travail, lorsque cela est pertinent.

En parallèle, le droit à la déconnexion est rappelé à tous afin d'éviter que les outils numériques professionnels ne s'immiscent trop dans la vie privée des salariés.

DIVERSITÉ ET INCLUSION

Promotion de la diversité

Dans chaque pays, Knauf Industries respecte les lois en vigueur sur le travail et l'emploi et ne tolère aucune discrimination ni harcèlement.

Toutes les annonces de recrutement internes et externes de chaque pays porteront notre promesse de diversité, d'inclusion et de non-discrimination.

En matière d'égalité professionnelle et de mixité, Knauf Industries a obtenu en 2022 en France, la note moyenne de 86,8/100 au calcul de l'index de l'égalité professionnelle, une avancée significative par rapport aux trois dernières années.

En 2021, nous avons recruté une femme au poste de DRH Division et membre du Comité de Direction. D'ici 2025, notre objectif est une représentation féminine minimum de 30 % dans les équipes de direction de chaque pays. Afin de développer la vie en collectivité dans le respect de l'autre et de favoriser l'emploi des travailleurs en situation de handicap, nous menons différentes initiatives dont une campagne de sensibilisation sur les situations de handicap, avec affichage de posters sur nos sites et publication d'offres d'emploi handi-accessibles.

Enfin, nous adaptons les postes de travail et invitons régulièrement les personnes ayant des restrictions médicales à se faire connaître comme travailleurs handicapés pour qu'ils bénéficient des droits qui leur sont réservés.

Respect des droits humains

Le respect des droits humains exige de placer autrui au centre de nos actions et décisions. C'est une composante majeure de notre éthique. C'est également une condition nécessaire à un exercice durable de nos activités, au cœur des relations avec l'ensemble des parties prenantes : collaborateurs, clients ou communautés locales des territoires sur lesquels nous sommes implantés.

Nous adhérons aux principes de la Déclaration Universelle des Droits de l'Homme de 1948, de l'Organisation Internationale du Travail (OIT) et aux conventions relatives à la protection des travailleurs, à l'interdiction du travail forcé et du travail des enfants.

ÉVOLUTIONS ET CARRIÈRES

À l'écoute de nos collaborateurs, à l'international


Les attentes de nos salariés évoluent vers plus d'autonomie, de collaboration, de flexibilité et de bien-être au travail, et de visibilité sur les postes disponibles en interne sur l'ensemble du Groupe Knauf.

Nous étendons progressivement la gestion des carrières et des compétences dans tous les pays où Knauf Industries opère, avec la volonté de garantir une équité d'appréciation de la performance et d'encourager la mobilité interne.

Afin de mieux identifier nos talents, nous conduisons des entretiens annuels et des évaluations dites *Talent Review*. Nous mettons également en place des plans de succession pour anticiper les évolutions de nos collaborateurs. Depuis 2020, le déploiement de la plateforme RH dématérialisée *Talentsoft* permet d'avoir une meilleure visibilité de ces talents à travers l'organisation et de leur développement.

Intégration

Afin de faciliter l'intégration des nouveaux arrivants, un programme d'intégration dit d'*Onboarding*, déjà déployé en France, sera amélioré et déployé à l'échelle internationale en 2023.

 **KIT DE BIENVENUE** - Depuis 2016, en France, nous remettons à nos nouveaux arrivants une clé USB contenant toutes les informations utiles à leur bonne intégration. Cette bibliothèque dématérialisée leur donne accès aux règles et chartes, notamment en matière d'éthique, mais aussi aux bonnes pratiques et contacts utiles.



Développement des compétences

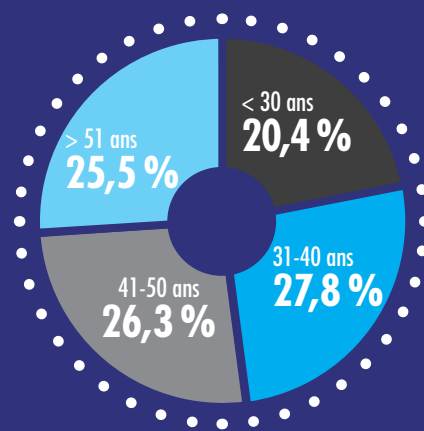
Nos collaborateurs bénéficient d'un plan de développement individuel cohérent avec leur évolution de carrière et les orientations stratégiques de l'entreprise.

Formations en management

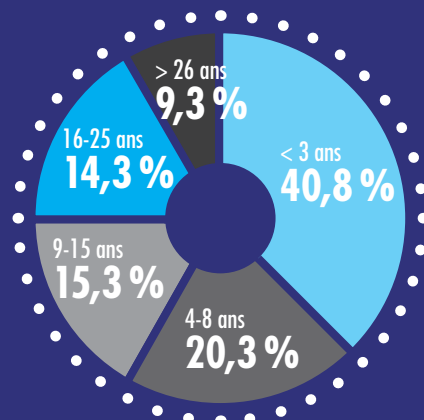
Knauf Industries offre un large éventail d'opportunités pour apprendre et atteindre son plein potentiel. L'ambition est de développer une véritable culture managériale chez Knauf Industries. C'est pourquoi, un nouveau programme appelé Excellence du *Line Manager* a permis de former l'ensemble des managers aux notions de recrutement, d'intégration, de gestion de la performance, de revue des Talents, d'engagement et de conduite du changement en 2022 et 2023. Nous continuons également le déploiement de deux programmes clés de *Leadership* : le programme *Leadership Launchpad* initiant nos cadres juniors aux principes fondamentaux du *leadership* et le programme *Leading Teams* s'adressant aux managers expérimentés.

Accueil de jeunes en alternance

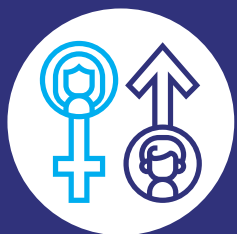
Afin d'immerger des jeunes dans le monde professionnel et de détecter ceux qui seront peut-être nos talents de demain, chaque année nous accueillons des alternants en contrat d'apprentissage ou en contrat de professionnalisation. En 2022, en France, nous avons accueilli 26 alternants, ce qui représente 3,12 % de nos effectifs.



Répartition des âges



Répartition des anciennetés



Mixité - Proportion de femmes
36,74 %



NOS SOLUTIONS

Knauf Industries est spécialisée dans les solutions d'emballage, de protection, d'isolation et dans les pièces techniques. Pour réduire leur impact environnemental, nous agissons sur tout cycle de vie de nos produits : nous choisissons des matériaux issus de ressources renouvelables ou recyclées, avons pour objectif que tous nos produits packaging soient recyclables d'ici 2025 et favorisons la collecte et le recyclage du polystyrène expansé avec notre programme Knauf Circular®.

Nous soutenons les Objectifs de Développement Durable (ODD) :

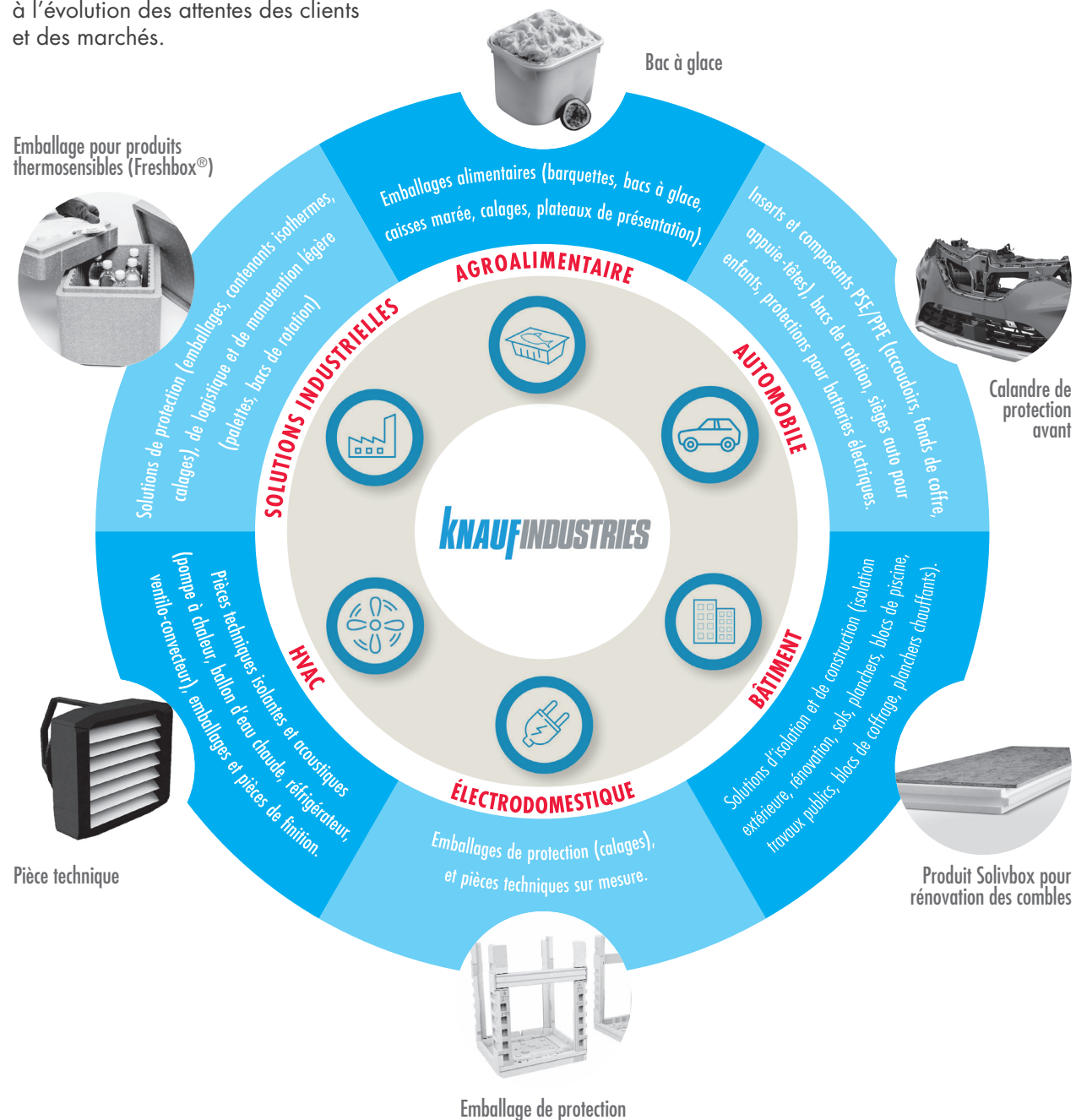


NOS MÉTIERS

Solutions d'emballage, de protection et d'isolation

Sur les marchés de l'agroalimentaire, de l'automobile, du bâtiment, de l'électrodomestique et HVAC (chauffage, ventilation et climatisation) et de l'industrie, nos produits emballent, protègent et isolent, de manière à répondre au mieux à l'évolution des attentes des clients et des marchés.

APPLICATION INSOLITE - Pour favoriser la nidification des hirondelles dans le Jura Suisse, un passionné a fait appel à nous pour fabriquer des tours légères et isolantes en polystyrène expansé.



INNOVER POUR UNE ÉCONOMIE CIRCULAIRE

ID Lab - Centre de R&D au service de l'innovation et des marchés

ID Lab est l'entité de Knauf Industries dédiée au développement et à l'innovation. Elle apporte de la valeur et accompagne nos clients dans leurs projets d'innovation et de conception.



Nos experts situés en France travaillent ensemble de manière agile et connectée avec les différents pays dans les domaines suivants : mesure de l'impact carbone, recherche de nouvelles matières premières et innovation, intégration de nouvelles technologies, traçabilité, éco-conception, design, prototypage, tests et simulation numérique.

LABEL « MORE »
Depuis 2019, le label MORE (MONitoring Recyclates for Europe) atteste des volumes de matières premières recyclées qui entrent chaque année dans la composition de nos produits. Entre 2020 et 2022, cette proportion a augmenté de 60%.



« NOTRE OBJECTIF EST QUE TOUS NOS PRODUITS PACKAGING SOIENT RECYCLABLES D'ICI 2025. »

PATRICK SUTTER, DIRECTEUR DE L'INNOVATION, AMBASSADEUR RSE, KNAUF INDUSTRIES

Pour nous, une solution innovante répond à des critères qui s'articulent autour de quatre objectifs : répondre aux attentes de nos parties prenantes (désirabilité), apporter une solution novatrice (faisabilité), créer de la valeur (viabilité) et réduire les risques (éthique).

L'ÉCONOMIE CIRCULAIRE est fondée sur trois principes : préserver et développer le capital naturel, optimiser l'exploitation des ressources et créer les conditions propices au développement d'un système vertueux. (Fondation Ellen MacArthur)

L'économie circulaire du plastique

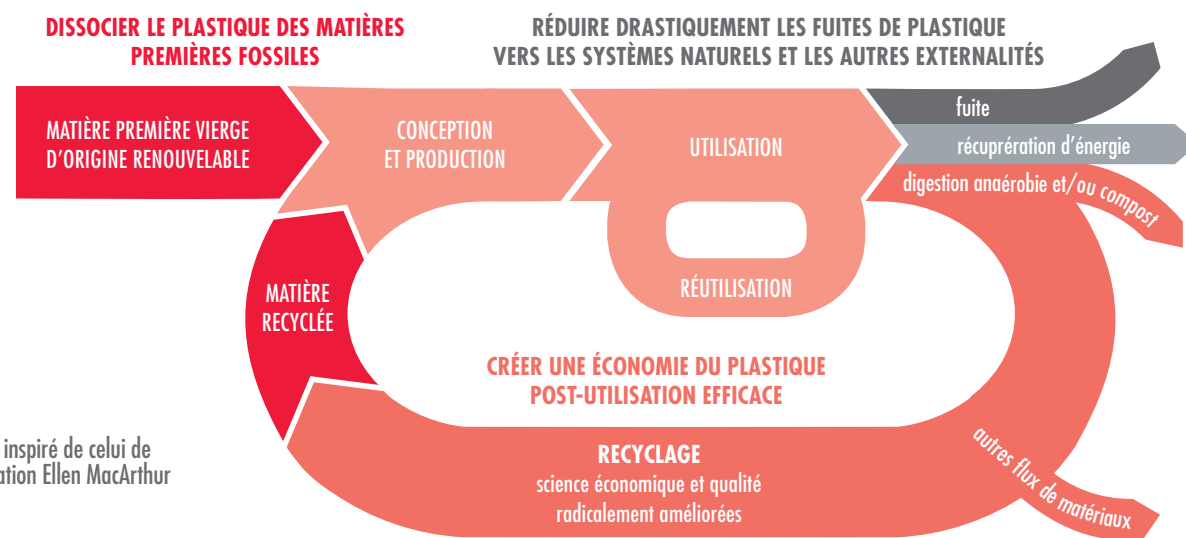


Schéma inspiré de celui de la Fondation Ellen MacArthur

Éco-conception

Knauf Industries inscrit ses produits dans une économie circulaire et réfléchit ainsi à l'ensemble de leur cycle de vie afin de les réinventer, d'améliorer leur qualité, leurs fonctions et les usages attendus, mais aussi d'éviter les transferts d'impact d'une étape à l'autre ou d'un pays à l'autre.


Depuis 2015, notre politique d'éco-conception s'applique à chaque projet.

Nos règles d'éco-conception :

- intégrer l'ensemble des acteurs internes et externes concernés par le produit dès le début du projet ;
- réduire la quantité de matière, en poids et en volume ;
- envisager la réutilisation ou le réemploi des produits dès leur conception ;
- permettre un meilleur tri et un meilleur recyclage des pièces en privilégiant l'utilisation de monomatériaux puis en les marquant pour identifier leurs composants ;
- intégrer des matières recyclées issues du tri des déchets industriels ou ménagers. Nous avons par exemple développé R'KAP®, une matière dédiée à l'injection et au thermoformage, issue du recyclage des plastiques. Nous avons aussi développé CELOOPS®, une matière alvéolaire issue jusqu'à 100% de plastiques recyclés et un rPSE, alternatif au PSE vierge, fabriqué à base de polystyrène recyclé ;
- intégrer davantage de matières issues de la biomasse. Par exemple, nous avons développé NEOPS®, une matière alvéolaire issue de la biomasse, c'est-à-dire de déchets verts.

Réduction de notre impact carbone

En collaboration avec nos clients, nous concevons nos produits et nous mesurons leur impact carbone selon ISO 14044 : 2006. En réalisant ce bilan environnemental multicritères et multi-étapes sur l'ensemble du cycle de vie, nous prenons des décisions éclairées afin de concevoir des solutions plus performantes, de réduire leur impact sur l'environnement et de répondre aux attentes de nos clients.

 **L'EMPREINTE CARBONE** de la France représente la quantité de gaz à effet de serre (GES) induite par la demande finale intérieure d'un pays, que les biens ou services consommés soient produits sur le territoire national ou importés. (Source : INSEE)

Innovation par les matériaux

Knauf Industries a développé, en partenariat avec ses clients et ses fournisseurs, des matériaux alternatifs issus du recyclage des plastiques ou de ressources renouvelables comme la biomasse (déchets verts).

NEOPS®, CELOOPS® et R'KAP® sont des solutions matières certifiées par REDcert², qui en fin de vie seront triées et recyclées dans les filières PSE ou PP existantes.

En collaboration avec les acteurs du réemploi, nous avons créé KEEPY®, une gamme de contenants optimisés pour pouvoir supporter plusieurs cycles de réutilisation. Ces contenants peuvent être (ré)utilisés plusieurs fois par les professionnels et les particuliers.



Barquettes KEEPY® en R'KAP®



Stratégie 4R : Réduire, Réutiliser, Recycler et Réinventer

Knauf Industries adapte ses stratégies de conception et de production, en cohérence avec les orientations de la loi Anti-Gaspillage pour une Économie Circulaire (Loi AGEC) de 2020. Ainsi, nous repensons l'avenir, préservons les ressources, réduisons la consommation de matière et les déchets.

RÉEMPLOI OU RÉUTILISATION DES EMBALLAGES

Le réemploi consiste à utiliser à nouveau un emballage pour un usage identique à celui pour lequel il a été conçu, avec un système de collecte de déchets, de traçabilité et de lavage industriel (par ex. une bouteille en verre).

La réutilisation n'intègre pas de circuit de collecte et de lavage industriel. Le consommateur peut réutiliser l'emballage dans le cadre de la vente en vrac ou à domicile en le détournant de son usage initial.

VALORISATION DES MATÉRIAUX EN FIN DE VIE

La seconde vie des matériaux

Parallèlement à notre démarche d'éco-conception et d'innovation, nous avons choisi de nous engager dans l'économie circulaire afin de lutter contre le gaspillage, d'éviter les mises en décharges sauvages, l'enfouissement ou encore l'incinération des plastiques.

Le recyclage constitue à la fois un mode de traitement de déchets et un mode de production de ressources recyclées.

Même si nous veillons à utiliser des matériaux ayant un bon taux de recyclabilité, un produit ne peut être effectivement recyclé que si la collecte et la technique de recyclage sont en place.

Knauf Circular® de la collecte à la valorisation

Mis en place en 2020, Knauf Circular® facilite la collecte, le recyclage et la valorisation des déchets d'emballages alimentaires et industriels, ainsi que des chutes de chantiers du bâtiment pour donner une nouvelle vie aux déchets de PSE (voir aussi notre rapport RSE 2021).

Dans la continuité de notre démarche et politique RSE, nous nous sommes engagés à doubler le volume de récupération de PSE en fin de vie grâce à notre filière de collecte et de recyclage du polystyrène expansé Knauf Circular® d'ici 2025. Entre 2020 et 2022 nous avons déjà augmenté de 30 % le poids de matière collectée en France.



Sacs de collecte Knauf Circular®



NOS ACTIONS DE COLLECTE ET DE RECYCLAGE DU PSE

Dans chacun des pays où nous sommes implantés, nous mettons en œuvre des initiatives locales ou nationales qui se traduisent en actions concrètes de valorisation de nos produits en polystyrène expansé :

- En **France**, en partenariat avec Michelin et Pyrowave, nous envisageons d'accélérer le développement de la filière de recyclage chimique du PSE grâce à une unité industrielle économiquement viable qui permettrait d'obtenir du styrène monomère.

- Au **Brésil**, à São Paulo, Knauf Isopor® contribue au développement du recyclage de PSE via des points de collecte répartis dans la ville, en partenariat avec l'ONG Plastivida, la chaîne de distribution Pão de Açúcar (Groupe Casino).

- Au **Brésil**, à Joinville dans un des plus grands parcs d'affaires d'Amérique du Sud, Knauf Isopor® est un sponsor pour Isopor® Amigo dont les deux principaux objectifs sont d'informer et de promouvoir le recyclage du PSE au moyen de points de collecte. L'association nationale Abiplast participe à diffuser le concept dans tout le pays.

- Au **Brésil**, des partenariats sont aussi en place avec des industriels pour la collecte du PSE et notre application brésilienne pour smartphones Reciclando Isopor® permet de localiser le point de collecte le plus proche.

- à Gramado, Knauf Isopor® travaille en partenariat avec le département de l'environnement du maire de Gramado, qui collecte le PSE de la ville, sur une base mensuelle.

- En **Espagne**, au côté d'autres industriels, Knauf Industries participe au réseau Eco EPS coordonné par l'Association Nationale du Polystyrène Expansé (ANAPE). Nos usines de Villafranca Del Penedes, Zaragoza, Aoz et Esquiroz (dans la région d'Aragon et en Navarre) contribuent à recycler le PSE collecté.



4

NOS TERRITOIRES

Knauf Industries est proche de ses parties prenantes, avec 43 sites répartis dans 8 pays. Grâce à un dialogue ouvert et régulier avec nos collaborateurs, nos clients, nos fournisseurs, nos partenaires professionnels et institutionnels et notre voisinage, nous préservons nos territoires et engageons des actions locales : anticipation des évolutions sectorielles et réglementaires, satisfaction des clients, santé et sécurité des utilisateurs de nos produits.

Nous soutenons les Objectifs de Développement Durable (ODD) :

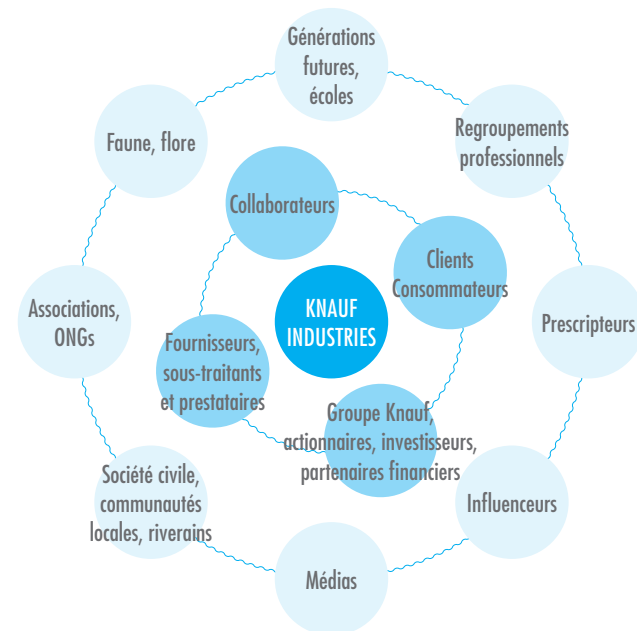


S'OUVRIR À NOS PARTIES PRENANTES

Concertation avec nos parties prenantes

Knauf Industries a lancé début 2020 une concertation avec ses parties prenantes internes et externes afin d'enrichir sa réflexion et d'entendre leurs attentes, inspirations et propositions pour l'avenir (voir notre rapport RSE 2021).

Classification de nos parties prenantes



LES PARTIES PRENANTES sont les personnes ou groupes de personnes qui peuvent impacter ou être impactés par les activités d'une organisation. (ISO 26000)

Partenariats avec des organisations professionnelles

Dans tous les pays, Knauf Industries collabore avec des fédérations et des organismes locaux de transformateurs de polymères.

L'objectif est double : organiser un dialogue sur les évolutions sectorielles stratégiques et réglementaires, et promouvoir des actions en faveur de l'économie circulaire et du recyclage.

Monde

- *Smart packaging alliance* - Alliance des emballages responsables
- EUMEPS - Association du Polystyrène Expandé en Europe

France

- ELIPSO - Association professionnelle des fabricants d'emballage plastique
- POLYVIA - Union des transformateurs de polymères
- AFIPB - Association Française de l'Isolation en Polystyrène Expandé dans le Bâtiment

Brésil

- ABIQUIM - Association de l'Industrie Chimique (Associação Brasileira da Indústria Química).
- PLASTIVIDA - Association de transformateurs de plastiques, centrée sur les missions éducatives liées au tri et au recyclage

Pologne

- PSPS - Association Polonaise des Producteurs de PSE (Polish Association of EPS Producers)

Espagne

- ANAPE - Association Espagnole du Polystyrène Expandé (Asociación Nacional de Poliestireno Expandido)

Italie

- AIPE - Association Italienne du Polystyrène Expandé
- IPPR - Institut de Promotion des Plastiques Recyclés (Istituto per la Promozione delle Plastiche da Riciclo) et *Plastica Seconda Vita*®

Projets de territoires

Partout dans le monde, les sites de Knauf Industries ont une empreinte locale forte et soutiennent les acteurs locaux sur de nombreux projets en faveur de l'inclusion, de l'emploi et de l'environnement.

- Dans plusieurs régions de **France**, Knauf Industries assure l'emploi de personnes en réinsertion professionnelle grâce à des partenariats avec des associations locales qui prennent en charge la collecte, le tri et le recyclage du PSE ou l'assemblage de certains de nos produits.

- En **France**, depuis 2018, nos salariés bénéficiaires de RTT peuvent choisir d'alimenter leur CET ou d'effectuer un don à des associations identifiées par des employés. Chaque année les dons augmentent, prouvant leur générosité. En 2022, Knauf Industries a choisi de soutenir l'association « 500 km pour la pédiatrie » afin de récolter des fonds pour améliorer les conditions d'hospitalisation des enfants.

- En **France**, le site de Knauf Industries de Sainte-Marie-en-Chanois, en Haute-Saône, a procédé à un échange de parcelles de terrains avec un agriculteur pour lui permettre d'implanter son élevage de lapins.

- Au **Brésil** à São Simão, nous soutenons l'institution médicale Santa Casa de Misericórdia et l'institution Bento Quirino, qui offre une éducation pédagogique, un soutien au développement cognitif et moteur, des soins de première nécessité et des repas complets à des enfants âgés de 7 mois à 4 ans.

- Au **Brésil**, avec la Mairie d'Atibaia, Knauf Isopor participe à l'initiative Cartilha de Educação Ambiental 2021, un programme d'éducation et un livre numérique en faveur de la préservation de l'environnement et à destination des enfants des écoles d'Atibaia.

- En **Espagne**, nous soutenons différentes associations en faveur du sport, de l'aide aux personnes handicapées et de lutte contre les cancers pédiatriques.

- En **Pologne**, nous nous engageons régulièrement dans différentes initiatives sociales et campagnes caritatives. Certaines d'entre elles font déjà partie de notre ADN en matière de RSE. Ces dernières années, nous avons soutenu, avec nos clients, différents types d'activités d'aide. En 2021, nous avons participé à l'action caritative du Grand Orchestre de Noël.

- Avec notre client Physioroll, nous avons organisé des ventes aux enchères d'équipements sportifs en PPE pour soutenir le système de santé polonais.

Ouverture des portes de nos usines

Nous proposons régulièrement des visites de nos usines pour présenter nos processus de fabrication et le recyclage de nos produits.

Ces rencontres enrichissantes nous permettent de valoriser le travail de nos équipes, de créer du lien avec les acteurs des territoires, de recueillir des témoignages, d'initier de nouveaux projets et d'envisager des synergies locales pour valoriser l'identité des territoires.

Les portes de nos usines à travers le monde sont également ouvertes aux étudiants désireux de mieux comprendre les enjeux du PSE.

Au **Brésil** par exemple, les écoles locales sont régulièrement invitées à visiter nos sept usines pour découvrir la transformation du PSE et l'économie circulaire.

Ce projet dénommé *Ipê* sensibilise les élèves de 12 à 17 ans et aux élèves du secteur agroalimentaire à l'importance du recyclage et à la responsabilité de l'industrie vis-à-vis de la société.



Visite de Roger Chudeau, Député du Loir-et-Cher et des élus de la communauté de communes de La Sologne des Etangs à notre usine de Vernou-en-Sologne, France, 2022

SATISFACTION DES CLIENTS

Relation clients

Nos clients sont nos parties prenantes principales. Partout dans le monde et dans tous nos métiers (voir aussi p. 20), la relation clients se fonde sur une écoute attentive et un dialogue régulier afin de nous adapter ensemble aux évolutions du marché. Knauf Industries étant le partenaire spécialiste des produits et solutions « sur mesure », le co-développement est bien souvent clé dans cette collaboration. Il nous permet de mieux répondre aux évolutions réglementaires et à l'influence grandissante des consommateurs finaux. Garantir la sécurité des denrées alimentaires, pouvoir compter sur un partenaire fiable et une qualité constante des produits, tout en ayant un impact environnemental minime, sont les attentes prioritaires de nos clients.



Enquête de satisfaction clients

La satisfaction de nos clients, primordiale, est anticipée par un suivi qualité systématique et mesurée continuellement au travers de la relation quotidienne.

Chaque année, un questionnaire et des interviews nous permettent de donner la parole à nos clients, de mesurer leur satisfaction et d'effectuer une analyse précise de leurs besoins. De cette démarche découle la mise en place d'actions concrètes visant à répondre à leurs attentes et à améliorer leur expérience en continu.

Les thèmes sur lesquels nous dialoguons sont : la relation avec le service client et l'équipe commerciale, les produits et solutions (voir p. 20), la qualité, la logistique, l'environnement et la communication.

Audit RSE et évaluation EcoVadis

Depuis 2016, sollicitée par ses clients, Knauf Industries a rejoint la plateforme d'évaluation extra-financière EcoVadis, dans le but de devenir un fournisseur de choix en améliorant ses pratiques dans les domaines de l'environnement, le social et les droits humains, l'éthique et les achats responsables. En 2022, nous avons obtenu un score de 59 points sur 100. Début 2023, nous avons amélioré notre score et obtenu la note de 64/100. Knauf Industries a ainsi atteint le top des 25 % des entreprises de son secteur d'activité.



Faciliter le quotidien de nos clients

Nous tenons compte des attentes exprimées par nos clients à travers nos enquêtes de satisfaction et améliorons ainsi nos pratiques. Depuis 2019, nous avons co-développé des applications mobiles pour smartphones et tablettes destinées à faciliter le quotidien de nos clients :

- **Clicko**® est une application dédiée au réapprovisionnement d'emballages.
- **Knauf Circular PSE**® est une application permettant de gérer les demandes et le suivi des collectes de déchets de PSE.
- **Reciclando Isopor**® est une application brésilienne pour smartphones qui permet de localiser le point de collecte de PSE le plus proche.

SANTÉ ET SÉCURITÉ DES CONSOMMATEURS

Conformité aux réglementations liées aux produits chimiques

REACH

Enregistrement, évaluation et autorisation des substances chimiques

RoHS

Réduction des substances dangereuses dans les équipements électriques et électroniques

CLP

Classification, étiquetage et emballage des substances et mélanges



Certifications Qualité (ISO 9001, IATF 16949)

78,57 %
des sites

Politique qualité

La politique qualité de Knauf Industries traduit les attentes et besoins des clients, utilisateurs et consommateurs, tout en intégrant les problématiques de sécurité et d'environnement et en restant en accord avec les orientations de la politique générale. Elle intègre plusieurs critères relatifs à la protection de la santé et de la sécurité des consommateurs :

- **Qualité des produits** : nos lignes de fabrication de dernière génération garantissent des produits répétitifs de haute qualité. Les règles en place nous permettent de réagir vite et de prendre des mesures correctives en cas de non-conformité et de réclamation.

- **Légalité des produits** : nous vérifions la conformité du produit final aux réglementations en vigueur et aux cahiers des charges, notamment par des tests de migration et de teneur en métaux lourds. Knauf Industries atteste être conforme aux réglementations, liées aux produits chimiques : RoHS, CLP et REACH, pour laquelle une vérification des substances très préoccupantes est faite tous les six mois auprès des fournisseurs.

- **Hygiène et sécurité alimentaire** : dans nos ateliers dédiés aux emballages alimentaires, une démarche HACCP (Hazard Analysis Critical Control Points) permet d'identifier les sources potentielles de danger et de définir les moyens de les maîtriser.

- **Retrait** : en cas de non-conformité d'un produit déjà livré, avec risque potentiel pour le consommateur final, nous procédons à un retrait qui sera suivi d'analyses et d'actions correctives.



FICHES DE DONNÉES DE SÉCURITÉ

Bien que cela ne soit pas obligatoire, nous rédigeons des FDS pour fournir à nos clients les informations relatives à la sécurité des substances présentes dans nos produits.

Consignes d'utilisation claires et fin de vie de nos produits

Nous éco-concevons nos produits en étroite relation avec nos clients et donnons des consignes d'emploi claires qui garantissent aux utilisateurs finaux que nous avons tout mis en œuvre pour leur santé et leur sécurité. Nous avons également pris en compte la fin de vie de nos produits avec un marquage indiquant le type de matière et sa recyclabilité. Correctement trié, l'emballage aura ainsi plus de chances d'être effectivement recyclé.

OBJECTIF POUR 2025 :
maintenir zéro retrait de produits en France

RELATIONS FOURNISSEURS

Plusieurs équipes Achats

Nos équipes achats se répartissent entre le Groupe Knauf, les services centraux et tous les sites de Knauf Industries.

Les achats stratégiques (de matières premières par exemple) du Groupe Knauf sont centralisés et s'appuient sur une Politique Achats. Nos acheteurs centraux situés en France, en Pologne et au Brésil, s'assurent du respect de notre Code de Conduite et ont été sensibilisés au droit de la concurrence. Deux d'entre eux font partie des Ambassadeurs Mission CSR.

Dans tous les pays, les sites sont responsables des groupes d'achats complémentaires, dans le respect des principes d'éthique des affaires (voir aussi p. 31).

Développement des Achats responsables

Depuis plusieurs années nous intégrons les questions environnementales, sociales et éthiques dans nos pratiques achats :

- Notre Charte de la Relation fournisseurs inclut les problématiques environnementales, sociales et éthiques.

- Nous privilégions des fournisseurs situés à proximité de nos sites, en Europe par exemple pour les sites européens.

- Nous menons régulièrement des audits de qualification, dans lesquels nous avons inséré des questions liées à la RSE.

- En 2020, nous avons créé un « Guide interne des bons réflexes d'achats responsables » dédié aux cadeaux d'entreprise, afin de sensibiliser tous les collaborateurs aux achats responsables à destination des clients et partenaires.

 **ENGAGEMENT FOURNISSEURS & CLIENTS** - Au Brésil, pour nous assurer du respect des engagements de nos partenaires et fournisseurs, nous leur demandons une déclaration sur l'honneur qui confirme leur prise en compte de notre Code de Conduite.



« LE MÉTIER D'ACHETEUR ÉVOLUE AVEC DE NOUVELLES ATTENTES ÉTHIQUES, ENVIRONNEMENTALES ET FINANCIÈRES QUI SONT DES LEVIERS D'IMPACT FORTS ET COHERENTS AVEC NOTRE POLITIQUE RSE. »

VINCENT SCHMITTER, DIRECTEUR DES ACHATS ET AMBASSADEUR RSE KNAUF INDUSTRIES



Fournisseurs principaux ayant signé la Charte de la Relation fournisseurs

50 %



Acheteurs centraux sensibilisés à l'éthique des affaires

100 %

BONNES PRATIQUES ET ÉTHIQUE DES AFFAIRES

Code de Conduite

Le Groupe Knauf s'est doté d'un Code de Conduite qui s'applique à tous ses collaborateurs. Il traduit son engagement notamment sur des valeurs telles que l'éthique, la loyauté et l'intégrité dans ses relations avec ses parties prenantes. Knauf Industries accorde une importance significative au respect de la politique anti-corruption du Groupe, de la bonne application des dispositions interdisant les pratiques anticoncurrentielles, des lois et réglementations environnementales en vigueur, de la protection et la conservation des données, de la politique en matière de sanctions commerciales. Ces règles sont claires, formalisées et connues de l'ensemble des collaborateurs.

Engagements de nos Parties Prenantes

Nous exigeons le même niveau d'engagement de nos parties prenantes en matière de responsabilité sociétale des entreprises, à travers nos Conditions Générales de Vente, d'Achat et notre Charte de la Relation fournisseurs. Pour Knauf Industries, cet engagement primordial constitue un réel critère de sélection.

Formation à l'éthique des affaires

Dès leur intégration, tous les nouveaux collaborateurs de Knauf Industries sont sensibilisés aux règles en matière d'éthique des affaires et en particulier en matière de prohibition de la corruption. Cela leur permet de savoir comment réagir aux situations à risques. La personne responsable de la conformité éthique (*Compliance Officer*) s'assure que chaque collaborateur observe les législations et réglementations applicables.

Droit de la concurrence et loyauté des pratiques

Nous sensibilisons nos collaborateurs au respect des règles en droit de la concurrence, aux pratiques anticoncurrentielles ainsi qu'à l'évolution des réglementations. Knauf Industries garantit le respect de la loyauté des pratiques commerciales, en particulier en matière de concurrence et de transparence tarifaire. De même, le régime des sanctions commerciales est connu et respecté par les collaborateurs. Une politique interne est mise en place au sein du Groupe. Des outils nous permettent ainsi d'assurer le respect des règles et réglementations nationales et internationales en matière de commerce extérieur et d'embargo, dans le cadre de nos relations commerciales internationales.


Sécurité de l'information

Knauf Industries forme ses collaborateurs aux risques liés à la cybercriminalité et met également en place une politique de gestion des cookies conforme aux réglementations en vigueur.

Droit d'alerte

Tous les collaborateurs ont la possibilité d'alerter le responsable de la conformité de toute circonstance permettant de conclure à une infraction du Code de Conduite. Knauf Industries a répondu à chaque demande envoyée sur l'adresse email dédiée disponible depuis 2015.

NOUVEAUX COLLABORATEURS

 Tout nouvel arrivant doit signer une attestation lui rappelant les règles et les sanctions relatives aux pratiques anticoncurrentielles ainsi que les bons comportements à adopter face à ses parties prenantes.



5

NOTRE ENVIRONNEMENT

La politique environnementale de Knauf Industries s'intègre dans la stratégie générale. Notre objectif de réduction de nos consommations et émissions concerne nos 43 sites, situés dans 8 pays. Chaque site détermine ensuite ses propres objectifs environnementaux et implique les équipes dans des actions d'amélioration continue, en cohérence avec nos enjeux généraux et dans le respect des réglementations et législations en vigueur.

Nous soutenons les Objectifs de Développement Durable (ODD) :



POLITIQUE ENVIRONNEMENTALE

TROIS OBJECTIFS MAJEURS

définis en matière d'environnement



Réduire nos émissions de CO₂ de 50% d'ici 2032



Promouvoir le recyclage et l'utilisation optimale des ressources naturelles



Réduire nos consommations de matières, d'énergie et d'eau de toutes nos activités

Politique environnementale

Après consultation de nos parties prenantes, nous avons identifié un enjeu environnemental prioritaire: réduire nos consommations et nos émissions, à travers deux séries d'actions :

- innover pour une économie circulaire grâce à des matériaux alternatifs et qui intègrent une filière de recyclage ;
- adapter et optimiser nos choix énergétiques et nos processus industriels au travers d'une démarche d'amélioration continue.

Ces actions sont détaillées et des objectifs à 2025 sont définis dans notre politique environnementale publiée en 2022.

SITUATIONS D'URGENCES

Chacun de nos sites dans le monde applique des procédures de « Gestion des situations d'urgence » pour les cas d'incendie ou de dispersion accidentelle. Ces procédures sont inscrites dans les consignes de sécurité du Groupe.

Système de management

Tous les sites de Knauf Industries dans le monde fonctionnent dans le cadre d'un système de management intégré (QHSE & Sécurité Alimentaire) qui atteste de l'identification, du contrôle et de la surveillance systématique des questions environnementales, mais aussi de qualité, d'hygiène, de sécurité des personnes et de sécurité alimentaire.

Ce système nous permet d'être plus pertinents et efficaces dans la gestion de nos activités, la maîtrise de nos impacts et la poursuite de nos améliorations.

Conformités environnementales

ISO 14001	Conformité de notre système de management aux exigences réglementaires environnementales de chaque pays.
REDcert ²	Conformité de notre système de management et de nos produits issus de la biomasse, aux exigences liées aux énergies renouvelables et à l'économie circulaire.
Classement ICPE	Conformité de nos usines françaises aux exigences du Code de l'environnement français.

AMÉLIORATION CONTINUE

Excellence industrielle

Atteindre l'excellence industrielle consiste à contrôler nos impacts et à améliorer nos performances, tout en étant en adéquation avec les normes de qualité, de santé et de sécurité, d'environnement, d'hygiène et de sécurité alimentaire, ainsi qu'avec les exigences légales et réglementaires des pays dans lesquels nous opérons.

Le processus d'amélioration continue consiste en un effort régulier pour améliorer les produits, les services ou les processus. Knauf Industries s'appuie sur un référentiel commun (voir rapport RSE 2021) à toutes les divisions du Groupe Knauf, qui décrit les comportements nécessaires pour faire de l'amélioration continue un succès.

La mesure de l'efficacité de toutes les actions environnementales est partagée dans un document de reporting mensuel qui concerne tous les sites.



GRANULÉS PLASTIQUES INDUSTRIELS

Bien avant le décret du 16 avril 2021 concernant les granulés plastiques industriels, nous avons adopté l'Opération Clean Sweep. Cette action visait à lutter contre le rejet de granulés de plastique dans l'environnement et dans le milieu aquatique. Nous l'avons déployée volontairement depuis 2016 sur nos vingt sites français et depuis 2020 sur cinq sites espagnols de Knauf Industries. Notre action consiste à confiner les granulés de plastique et les billes de polystyrène dans l'enceinte des sites de production et s'appuie sur des outils et méthodes que nous avons adaptés et intégrés à notre démarche « 5S ». Nos salariés ont été formés et responsabilisés à la prévention, au nettoyage et à l'élimination des pertes lors des opérations de transformation et de transport.



Tous impliqués

Chaque site de Knauf Industries développe des plans d'amélioration annuels. Ils comportent des mesures en matière de santé et de sécurité, de réduction des consommations et des émissions, de satisfaction clients et de qualité des produits et services, de réduction des coûts de production, ainsi que de sensibilisation et de formation des employés.

Ces plans permettent aussi de développer la capacité d'adaptation aux changements, de travailler en connexion avec les territoires et les fournisseurs et d'encourager l'innovation, en partenariat avec les équipes de vente et ID Lab. Les participants sont les pilotes des processus d'amélioration continue, soutenus par les responsables QHSE. Des revues de direction régulières permettent de s'assurer que notre système de management demeure pertinent, adéquat et efficace.



RÉDUCTION DES NUISANCES SONORES

Des mesures de bruit en limite de propriété de nos sites sont réalisées selon les fréquences réglementaires. En France, nos sites classés ICPE sont contrôlés tous les deux ans. En cas de dépassement, nous réduisons le bruit à la source, via un capotage des machines et/ou en modifiant les plages de fonctionnement pour éviter que cela ne se produise la nuit.

RÉDUCTION DES CONSOMMATIONS ET ÉMISSIONS

Un des enjeux sociétaux majeurs de Knauf Industries concerne la réduction des consommations et émissions sur les sites de production.



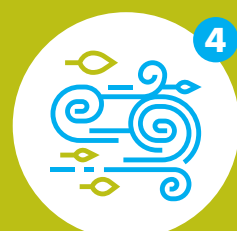
Consommations de matière
Quantité de PSE réintroduit dans la production
(France) (Label More) : **800 tonnes**



Consommations d'eau
(France)
19 m³ / t



Consommations d'énergie
Électricité } Vapeur
943 kWh / t } **5,38 kWh / t**



Émissions de gaz à effet de serre
PPE et PSE
259,9 kt CO₂ éq.



Émissions dans l'air
Oxydes d'azote – NOX } Composés organiques volatils – COV (France)
(France) }
1,7 kg / t } **46 kg / t**



Émissions de déchets
Valorisation des déchets de production
(France)
31 %

1

Consommations de matière dans nos produits

Lorsque c'est possible, nous réduisons le poids de matière et augmentons la part de matières recyclées dans tous nos produits. Cela fait partie de nos principes d'éco-conception (voir aussi p. 22).

Nous appliquons ces règles pour notre gamme de produits standards et, lorsque c'est possible, pour les emballages et produits sur mesure que nous co-développons avec nos clients.

Nous réduisons la quantité de matière vierge en optimisant le design de nos produits, et ceci en conservant les performances, fonctionnalités et qualités initiales. Depuis quinze ans, tous nos emballages ont été allégés, quelle que soit leur matière. Le poids des barquettes de viande a par exemple été réduit de 12 %.

Nous réduisons l'utilisation de matière vierge grâce à l'apport de matières réutilisées, recyclées et renouvelables. Lorsque la réglementation et le cahier des charges le permettent, nous choisissons des matières alternatives fabriquées à base de plastiques recyclés ou de déchets verts renouvelables. Ces nouvelles solutions trouvent peu à peu leur place sur le marché, grâce à nos clients à la recherche de solutions favorables à l'économie circulaire et composées de matières issues de ressources renouvelables et recyclables.

RECYCLAGE ET SUBSTITUTION

En 2022, nous avons réintroduit 800 tonnes de PSE collecté via Knauf Circular® dans de nouveaux produits, notamment des calages.

En 2020 et 2022, nous avons lancé trois nouvelles matières :

- NEOPS®, à base de déchets verts, remplace le polystyrène expansé pour les emballages et produits moulés,
- R'KAP®, à base de matière recyclée, remplace le polypropylène vierge pour les emballages alimentaires thermoformés ou injectés.
- CELOOPS®, à base de déchets plastiques post-consommation, remplace aussi le polystyrène expansé



Casier à bouteilles en NEOPS® pour Duhallé

2

Consommations d'eau

En France, sur nos 14 sites de transformation de matières plastiques alvéolaires, nous transformons l'eau en vapeur pour l'expansion du PSE et le moulage des pièces PSE et PPE. Sur les autres sites, notre utilisation d'eau se limite aux usages sanitaires, aux eaux de lavage des locaux ou outillages de production, ou encore aux moyens préventifs de lutte contre l'incendie.

Depuis plusieurs années, nous avons pris des mesures visant à diminuer les quantités d'eaux consommées et à améliorer la qualité des rejets :


- Nous mesurons mensuellement notre consommation en eau afin notamment de détecter des fuites éventuelles.
 - Nous réalisons des contrôles périodiques réglementaires sur les rejets ou effluents aqueux, sur tous nos sites en France classés ICPE.
 - Nous contrôlons la qualité des eaux souterraines et la hauteur de la nappe phréatique par des analyses biennuelles en périodes de basses et hautes eaux.
 - Nous entretenons et vérifions annuellement nos disconnecteurs afin de protéger le réseau public d'eau potable auquel le site est raccordé.
 - Nous remplaçons les équipements défectueux par des équipements ou installations plus performants.
 - D'ici 2025, en France nous prévoyons la réfection des réseaux des eaux pluviales et eaux industrielles et la séparation des réseaux si ce n'est pas encore le cas.
- En France, 13 des 14 sites concernés sont équipés de bassins ou ouvrages étanches de tamponnement des eaux pluviales et de confinement des eaux d'extinctions servant également de rétention. Une vanne isole tout rejet vers l'extérieur afin de préserver l'environnement et les milieux aquatiques.


3

Consommations d'énergie

En 2021, nous avons mené des audits énergétiques (électricité et vapeur) et un pilote d'analyse de mégadonnées est en cours pour nous permettre de continuer à trouver des actions concrètes pour réduire les consommations au-delà de celles déjà réalisées.

Entre 2013 et 2022, nous avons réduit notre consommation d'électricité de 18,9 % sur tous nos sites dans le monde. Cette amélioration est due à la poursuite de nombreuses actions, parmi lesquelles : la modification de nos installations, l'achat d'équipements moins énergivores (compresseurs, groupes froids, moteurs) et dont nous utilisons la chaleur générée, la mise en place de luminaires LED basse consommation, le renouvellement du matériel informatique, la réduction du nombre d'imprimantes et du nombre d'impressions.

 **UNE SENSIBILISATION** à la réduction des consommations d'énergie se fait régulièrement par voie d'affichage sur tous les sites et est réaffirmée notamment dans la Politique Santé Sécurité (voir page 14).

 **ÉQUIPEMENT**
Fin 2021, sur notre site de Cantarana (Italie), nous avons installé une nouvelle chaudière vapeur équipée d'un économiseur qui permet d'améliorer le rendement thermique d'environ 8 %.




Site de Cantarana, Italie

4

Émissions de gaz à effet de serre

Nous nous sommes fixé un objectif de réduction de 50 % de nos émissions de gaz à effet de serre (GES) d'ici 2032. C'est un objectif commun à toutes les usines de Knauf Industries.

En outre, et afin de réduire encore les émissions de CO₂ liées au cycle de vie de nos produits, nous avons fait l'acquisition du logiciel GaBi. Grâce à des Analyses du Cycle de vie (ACV - Série ISO 14040), nous allons mesurer nos impacts environnementaux et engager des actions de réduction sur les postes les plus impactants. Enfin, des démarches sont en cours avec nos fournisseurs pour réduire les émissions liées à nos approvisionnements.

 **PISTES DE TRAVAIL**
Pour atteindre notre objectif de réduction, nous engageons des actions sur les axes de :

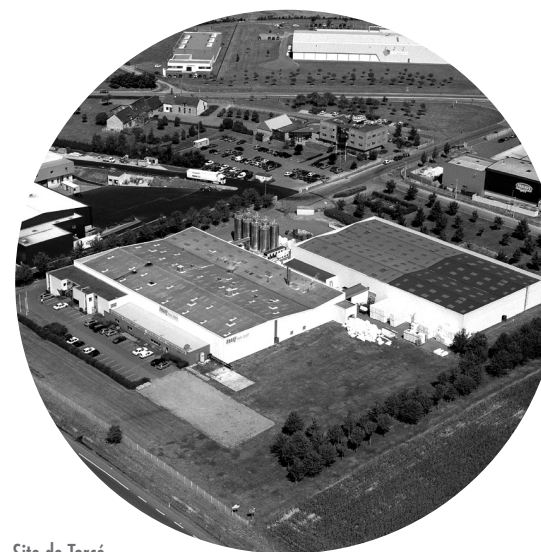
- réduction des consommations d'énergie en process industriel
- remplacement des sources d'énergie
- matières premières alternatives
- gestion de la matière première et des déchets
- éco-conception

5

Émissions dans l'air

Entre 2013 et 2022, nous avons réduit nos émissions d'oxydes d'azote de 54 % sur tous nos sites de moulage alvéolaire PSE et PPE en France. Nous avons remplacé nos dernières chaudières au fioul par des chaudières fonctionnant avec du Gaz Naturel Liquéfié (GNL), moins émettrices de polluants et plus efficaces énergétiquement.

Afin de réduire le taux de pentane dans le polystyrène expansible – le pentane étant l'agent extenseur du PSE - nous collaborons avec nos fournisseurs de matières premières. Ces actions nous permettent d'utiliser désormais des matières avec un taux de pentane réduit, passant de 7 % à 4,56 %.



Site de Torcé, Bretagne, France

6

Déchets

La réduction de notre production de déchets résulte de plusieurs facteurs :

- les quantités de matières utilisées, liées à notre volume de production et à nos actions d'éco-conception (voir aussi p. 22),
- les mesures de tri des déchets divers et des déchets de production sur nos sites, afin de permettre leur valorisation (voir ci-dessous),
- la collecte et la valorisation de PSE en fin de vie (voir aussi p. 23).

Tri et valorisation des chutes et rebuts de production

Afin de limiter le gaspillage et de revaloriser nos chutes de PSE (polystyrène expansé), PPE (polypropylène expansé) et PP (polypropylène) en interne, les chutes sont broyées à la granulométrie voulue puis réinjectées comme matière première dans notre propre production.

Tri et valorisation des déchets divers

Les consommables (films, supports d'étiquettes, cartons, palettes et emballages divers reçus en usine) sont triés pour être valorisés et éviter l'envoi en DIB.

Tri et valorisation des déchets de PSE collectés

Tous nos sites en France ont un agrément préfectoral pour la collecte, le transit et la valorisation de déchets par broyage et compactage. Selon les principes de l'économie circulaire, ils sont acheminés en filières d'extrusion afin d'être transformés en granulés puis réutilisés dans la fabrication de nouveaux produits. Lorsque les déchets de PSE collectés ne peuvent pas être réinjectés dans notre propre production, nous les compactons afin d'obtenir des « pains » qui sont valorisés en externe.



NOS RÉSULTATS

Ce rapport RSE 2023 présente les évolutions concrètes et les actions menées en 2022. Il complète notre précédent rapport. Nos indicateurs sont alignés avec nos politiques. Ils répondent à nos enjeux et objectifs prioritaires et s'appuient sur les principaux référentiels RSE. En phase avec les principes de redevabilité et de transparence, nous répondons ici à notre engagement de communication des résultats de nos actions.

NOS ENGAGEMENTS ET RÉSULTATS

ENJEUX PRIORITAIRES	ENGAGEMENTS	INDICATEURS	RÉSULTATS 2021	RÉSULTATS 2022	OBJECTIFS 2025
---------------------	-------------	-------------	----------------	----------------	----------------

GOVERNANCE ET STRATÉGIES RSE - Agir de manière responsable

INTÉGRATION DE LA RSE À NOS ACTIVITÉS	Améliorer le résultat de l'audit RSE annuel	Note EcoVadis (/100)	60	59 ★	66
	Piloter la stratégie RSE	Responsable RSE (oui / non)	oui	oui	oui
	Sensibiliser la Direction Générale de chaque pays aux stratégies et actions RSE	Directeurs Généraux de chaque pays impliqués dans des stratégies et actions RSE (nbre / nbre de pays)	1 / 8	1 / 8	8 / 8
	Mettre en place un Comité d'Ambassadeurs RSE avec un ambassadeur leader par pays	Ambassadeur leader (nbre / nbre de pays)	6 / 8	6 / 8	8 / 8

NOTRE CAPITAL HUMAIN - Offrir un environnement de travail sûr

SANTÉ ET SÉCURITÉ	Prévenir les accidents du travail et atteindre un taux de fréquence < 4	Taux de fréquence des accidents du travail (nombre)	11,30	11,12	< 4
	Réduire la gravité des accidents du travail et viser un taux de gravité < 0,5	Taux de gravité des accidents du travail (nombre)	0,45	0,43	< 0,5

DIVERSITÉ ET INCLUSION	Viser 50 % de femmes dans les effectifs	Femmes dans les effectifs (%)	36,4	36,7	50
	Augmenter à 30 % la proportion de femmes au sein de tous les managers	Femmes managers (%)	21,9	22	30
	Mettre en place des mesures en faveur de la diversité à l'embauche	Annonces comportant une mention explicite de non-discrimination à l'embauche (%)	n.d.	100	100
	Sensibiliser 80 % de l'effectif aux principes de diversité et de non discrimination	Effectif sensibilisé aux principes de diversités et de non discrimination (%)	n.d.	70	80
	Obtenir un index égalité homme-femme supérieur à 75 points (France)	Index égalité (score)	77,2 (France)	86,8 (France)	> 75 (France)
	Viser une totale équité de rémunération entre les hommes et les femmes, à fonction équivalente sur l'ensemble des rôles (France)	Écart moyen de rémunération brute entre les femmes et les hommes (%)	22,17 (France)	4 (France)	0 (France)
	Augmenter le taux d'emploi des personnes handicapées à une moyenne de plus de 6 % sur tous nos sites (France)	Personnes en situation de Handicap (%)	6,09 (France)	6 (France)	> 6 (France)

CONDITIONS DE TRAVAIL, ENGAGEMENT ET BIEN-ÊTRE	Maintenir un taux d'absentéisme < 5 %	Absentéisme (%)	3,39	3,90	< 5
	Maintenir un turnover < 12 %	Turnover (%)	9,76	8,64	< 12
	Atteindre un taux de participation de 90 % à l'enquête annuelle d'engagement des salariés	Participation à l'enquête annuelle d'engagement des salariés (%)	91,19	90	90
	Faire établir un plan d'action de l'amélioration de l'engagement par 90 % des managers (Monde)	Managers ayant établi un plan d'action (%)	95,32	87,85	90
	Mettre en place une Charte de télétravail dans 80 % des sites	Sites ayant mis en place une Charte de télétravail (%)	50,2	57,57	80

ENJEUX PRIORITAIRES	ENGAGEMENTS	INDICATEURS	RÉSULTATS 2021	RÉSULTATS 2022	OBJECTIFS 2025
---------------------	-------------	-------------	----------------	----------------	----------------

NOTRE CAPITAL HUMAIN - Offrir un environnement de travail sûr (suite)

INTÉGRATION ET DÉVELOPPEMENT DES COMPÉTENCES	Former tous les managers aux pratiques du Line Management	Managers formés aux pratiques du Line Management (%)	n.d.	100	100
	Conduire des entretiens annuels d'évaluation de la performance pour tous les collaborateurs	Entretiens annuels d'évaluation de la performance (%)	67,88	85,57	100
	Mettre en place un programme d'intégration pour chaque nouveau collaborateur	Programme d'intégration globale (oui / non)	oui	oui	oui
	Sensibiliser tous les collaborateurs à la RSE et à son intégration dans les pratiques	Programme formation RSE existant (oui / non)	non	oui	oui
MOBILITÉS ET CARRIÈRES	Mener annuellement une revue des talents de l'organisation	Programme annuel de revue de talents (oui / non)	oui	oui	oui
	Publier tous les postes vacants en priorité aux collaborateurs en interne	Offres de postes vacants publiées en priorité en interne (%)	45	77,43	100

NOS SOLUTIONS - Innover pour une économie circulaire

SÉLECTION DES MATÉRIAUX	Viser 100 % de produits packaging mono-matériau	Produits packaging mono-matière (%)	96,5	99	100
	Proposer des matériaux issus de ressources renouvelables ou recyclées comme alternative aux matériaux pétrosourcés	Matériaux issus de ressources renouvelables ou recyclées disponibles à la vente (nbre)	3	4	5
VALORISATION DES MATÉRIAUX EN FIN DE VIE	Doubler le volume de récupération de PSE en fin de vie	Matière PSE récupérée via filières de collecte nationales et locales de type Knauf Circular® (tonnes)	1145	1210	2290

NOS TERRITOIRES - S'ouvrir à toutes les parties prenantes

SANTÉ ET SÉCURITÉ DES CONSOMMATEURS	Maintenir au moins une certification Qualité pour 75 % des sites concernés	Sites avec certification Qualité - ISO 9001, IATF 16949 (%)	79	78,57	75
	Maintenir au moins une certification Hygiène et Sécurité Alimentaire pour 75 % des sites concernés	Sites avec certification Hygiène et Sécurité Alimentaire - ISO 22000, BRCS Packaging (% des sites concernés)	75	0*	75
	Maintenir le zéro retrait produits	Retraits produits en France (Nbre)	0	0	0
SATISFACTION CLIENTS	Maintenir la satisfaction globale de nos clients > 90 %	Satisfaction des clients - marché Automobile (%)	97,1	84,8	90
		Satisfaction des clients - marché Agroalimentaire (%)	77,22 (France)	94 (France)	90 (France)
		Satisfaction des clients - marché Bâtiment (%)	78 (France)	76 (France)	90 (France)
		Satisfaction des clients - marchés Électroménager, HVAC, Solutions industrielles (%)	94 (France)	95 (France)	90 (France)

*à cause de la cyberattaque en juin 2022, nous avons dû suspendre nos certifications.

ENJEUX PRIORITAIRES	ENGAGEMENTS	INDICATEURS	RÉSULTATS 2021	RÉSULTATS 2022	OBJECTIFS 2025
---------------------	-------------	-------------	----------------	----------------	----------------

NOS TERRITOIRES - S'ouvrir à toutes les parties prenantes (suite)					
ACHATS RESPONSABLES	Engager nos principaux fournisseurs dans les achats responsables	Fournisseurs principaux ayant signé notre Charte de la Relation Fournisseur (%)	50	50	100
	Sensibiliser tous nos acheteurs centraux aux achats responsables	Acheteurs sensibilisés aux achats responsables (%)	70	70	100
	Formaliser et diffuser une Politique d'Achats Responsables à tous les acheteurs locaux	Politique d'Achats Responsables (oui / non)	non	non	oui
DIALOGUE PARTIES PRENANTES	Partager annuellement nos performances RSE avec nos parties prenantes	Rapport RSE disponible sur notre site et sur le site du Global Compact (oui / non)	oui	oui	oui
	Établir des partenariats avec des associations locales, en faveur de l'inclusion, de l'emploi local, et de l'environnement	Partenariats avec des associations locales (nbre)	32	49	40
	Accueillir des visiteurs sur tous nos sites	Événements par an par usine (nbre)	26	8	43
	Encourager la formation des jeunes	Apprentis et stagiaires accueillis (nbre)	81	72	90
ÉTHIQUE DES AFFAIRES	Maintenir 100 % d'analyse des risques de corruption chez les clients et fournisseurs	Sites ayant réalisé une analyse de risques de corruption (%)	100	100	100
	Sensibiliser les nouveaux arrivants aux règles éthiques avec remise du Code de Conduite Knaf	Remise du Code de Conduite à chaque nouvel arrivant (oui / non)	oui	oui	oui

NOTRE ENVIRONNEMENT - Réduire nos consommations et émissions					
SYSTÈME DE MANAGEMENT ENVIRONNEMENTAL	Obtenir au moins une certification environnementale pour 50 % des sites concernés	Sites avec certification environnementale - ISO 14001, REDcert ² (%)	53,5	66	50
CONSO-MMA-TIONS D'EAU	Réduire de 10 % nos consommations d'eau	Consommations d'eau (m ³ / t)	17 (France)	19 (France)	15 (France)
CONSO-MMATIONS D'ÉNERGIE	Réduire de 10 % nos consommations d'énergie électrique	Consommations d'électricité (kWh / tonne matière)	904	943	815
	Réduire de 10 % nos consommations de vapeur	Consommations de vapeur - toutes sources d'énergies confondues (kWh / tonne matière)	5,26	5,38	4,5
ÉMISSIONS DE GES	Réduire de 25 % nos émissions de CO ₂	Bilan carbone des sites PSE - PPE (kt CO ₂ éq. / tonne matière)	267,4	259,9	178
ÉMISSIONS DANS L'AIR	Réduire de 25 % nos émissions de composés organiques volatils - COV	Émissions de composés organiques volatils - COV (kg / tonne)	47 (France)	46 (France)	35 (France)
	Réduire de 8 % nos émissions d'oxydes d'azote - Nox	Émissions d'oxydes d'azote dans nos usines (kg / t)	1,6 (France)	1,7 (France)	1,5 (France)
DÉCHETS DE PRODU-CTI-ON	Augmenter de 30 % la valorisation de nos déchets liés à la production - hors matière première	Taux de déchets de production PSE - PPE valorisés (%)	31 (France)	31 (France)	90 (France)

Note : nos engagements pour 2025 s'appliquent à l'ensemble de nos activités dans le monde. Cependant, notre système de collecte et de compilation des données étant en cours d'élaboration, certains résultats concernent encore un périmètre restreint signalé entre parenthèses.

LIENS AVEC LES RÉFÉRENTIELS RSE

En l'absence de référentiel sectoriel et d'obligation de reporting extra-financier, Knaf Industries s'est inspirée des référentiels RSE en vigueur pour structurer sa démarche de responsabilité sociétale.

GLOBAL COMPACT DES NATIONS UNIES (UNGC)	OBJECTIFS DU DÉVELOPPEMENT DURABLE (ODD)	ISO 26000 + GLOBAL REPORTING INITIATIVE (GRI)	DÉCLARATION DE PERFORMANCE EXTRA-FINANCIÈRE (DPEF)
Nous sommes signataires des engagements du Global Compact et respectons ses 10 principes fondateurs. Voir page 11.	En lien avec le Global Compact et les Nations unies, nous soutenons les Objectifs du Développement Durable. Voir ci-dessous.	La structure de notre démarche RSE s'appuie sur les lignes directrices de ces référentiels internationaux.	Nos indicateurs sont alignés avec ceux de la DPEF, même si nos entités ne sont pas soumises à obligation de reporting extra-financier.
Lien : www.globalcompact-france.org/	Lien : www.agenda-2030.fr/	Liens : www.iso.org/fr/iso-26000-social-responsibility.html/ / www.globalreporting.org/	Lien : www.ecologie.gouv.fr/rapportage-extra-financier-des-entreprises

NOUS SOUTENONS LES OBJECTIFS DU DÉVELOPPEMENT DURABLE

Knaf Industries s'engage à réduire son empreinte à tous les niveaux de l'entreprise, dans le respect de l'Agenda 2030 et de 15 des 17 Objectifs de Développement Durable (ODD).



En 2021, Knaf Industries a adhéré au programme *SDG Ambition* piloté par Global Compact. Ce programme visait à permettre aux grandes entreprises mondiales de se fixer des objectifs et des cibles ambitieux dans les domaines qui auront le plus fort impact opérationnel sur les ODD (*Sustainable Development Goals*, est la traduction de ODD, Objectifs du Développement Durable). En 2021 et 2022, deux représentants de Knaf Industries ont participé activement au programme et aux ateliers *SDG Ambition*. Afin d'accélérer notre contribution aux ODD d'ici 2030, le plan d'action fixé vise « *des matériaux 100 % durables qui sont renouvelables, recyclables ou réutilisables* ».

Lien : <https://unglobalcompact.org/take-action/sdg-ambition>

MÉTHODOLOGIE ET REMERCIEMENTS

Ce rapport RSE 2023 vise à engager un dialogue avec toutes nos parties prenantes à propos de notre stratégie de création de valeur intégrant notre responsabilité sociétale – Plus que des mots, des actions.

Démarche RSE et élaboration du rapport

- 2019**
 - Mise en place d'un Comité de pilotage RSE et d'une équipe d'Ambassadeurs « Mission CSR »
 - Engagement auprès du Global Compact des Nations Unies
 - Audit RSE des pratiques existantes
- 2020**
 - Identification et priorisation de nos parties prenantes, puis concertation des principales
 - Sélection des enjeux les plus pertinents, au regard de nos priorités stratégiques et des attentes de nos parties prenantes
- 2021**
 - Sélection de nos propres indicateurs, en l'absence de référentiel sectoriel et d'obligation de reporting extra-financier
 - Collecte des données via les systèmes propres à chaque métier et à chaque pays
 - Publication de notre premier rapport RSE, structuré selon nos enjeux majeurs et stratégies RSE
- 2022**
 - Publication de trois nouvelles Politiques : RSE, Sociale et Environnement, en concertation avec les Ambassadeurs
 - Adhésion au programme SDG Ambition piloté par Global Compact France
 - Implication forte des équipes internationales dans la collecte de données structurées
 - Publication du deuxième rapport RSE

Périmètre et période

Ce rapport couvre les activités de Knauf Industries en 2022 et dans les huit pays où elle est présente. La collecte et la consolidation des données n'étant pas encore systématique, nous avons précisé l'année et le périmètre étudié lorsqu'ils étaient différents.

Gouvernance RSE

Le Comité de Direction, le Comité de Pilotage et les quarante-trois Ambassadeurs de Knauf Industries ont activement participé à l'analyse stratégique et à l'élaboration de la démarche RSE décrite dans ce rapport.

Remerciements

Ce rapport a été réalisé grâce à la participation de nombreux collaborateurs de Knauf Industries qui ont participé aux ateliers ou ont contribué à la collecte des données RSE présentées dans ce rapport. Nous remercions également nos parties prenantes externes qui ont bien voulu apporter un regard constructif sur nos activités et sur notre démarche RSE.

Contact

Régine Jenny, Responsable Marketing et Communication Corporate, Knauf Industries : regine.jenny@knauf.com

Disponibilité

Ce rapport est disponible sur le site du Global Compact des Nations Unies et sur notre site internet www.knauf-industries.com. Vous pouvez contribuer à son amélioration en nous faisant part de vos commentaires à cette adresse : mission.csr@knauf.com

Publication : Gilles Istin, Régine Jenny, Sophie Sissler, Knauf Industries

Conception et rédaction des contenus : Stepping Stones

Conception et réalisation graphiques : Atelier Christelle Paris

Crédits photographiques : AdobeStock (p. 1, 7) - Dominique Giannelli (p. 5, 8, 9, 15, 17, 20, 23) - Knauf Industries (p. 22, 24, 27) - Pexels (p. 12, 28, 30, 40) - Isobox Isolation (p. 23) - Mathieu Fauny (p. 23) - IDentité entreprise (p. 18) - Autan Blanc Thibaut Deligey (p. 32, 35)

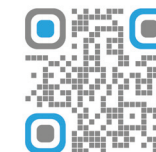
KNAUF INDUSTRIES

Siège social

Zone d'activités
68600 Wolfgantzen, France
www.knauf-industries.com

Mais aussi nos sites en France, au Brésil, en Pologne, en Espagne, en Allemagne, en Hongrie, au Maroc et en Italie.

Scannez ce code pour nous suivre sur les réseaux



Date de publication
Septembre 2023

***KNAUF*INDUSTRIES**